



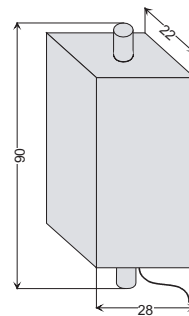
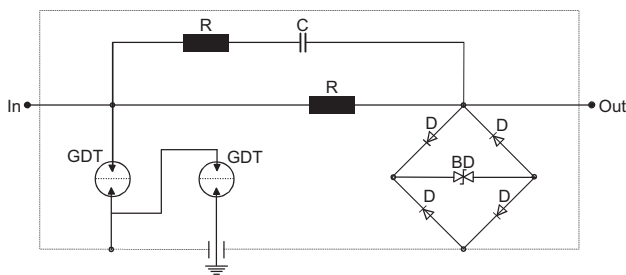
EZV-BNC

Coax
Vidéo

Les parafoudres EZV assurent la protection des systèmes de réception vidéo: caméra vidéo.

- Courant nominal de décharge I_n 10kA
- Raccordement type BNC

Schéma et dimensions



Caractéristiques

Références	EZV-BNC12
Type de parafoudre	
Tension nominale U_n	± 12 VDC
Tension max de service permanent U_c	± 14 VDC
Courant de charge assigné I_n	100 mA
Courant nominal de décharge I_n (8/20 μ s)	10 kA
Courant de choc I_{imp} (10/350 μ s) D1	2.5 kA
Tension résiduelle à 5 kA	approx. 3 U_n
Résistance série	9-11 Ω
Capacité transversale (conducteur-blindage / blindage-PE)	30 pF / 1pF
Fréquence limite	100 MHz
Débit max.	16 Mbit/s
Temps de réponse	< 100 ns
Connecteur	BNC femelle - femelle
Section raccordable	max 2.5 mm ²
Température de stockage	-40°C/+80°C
Matériau boîtier	Métal
Classe d'essai (NF EN 61643-21)	C1, C2, C3, D1

Références

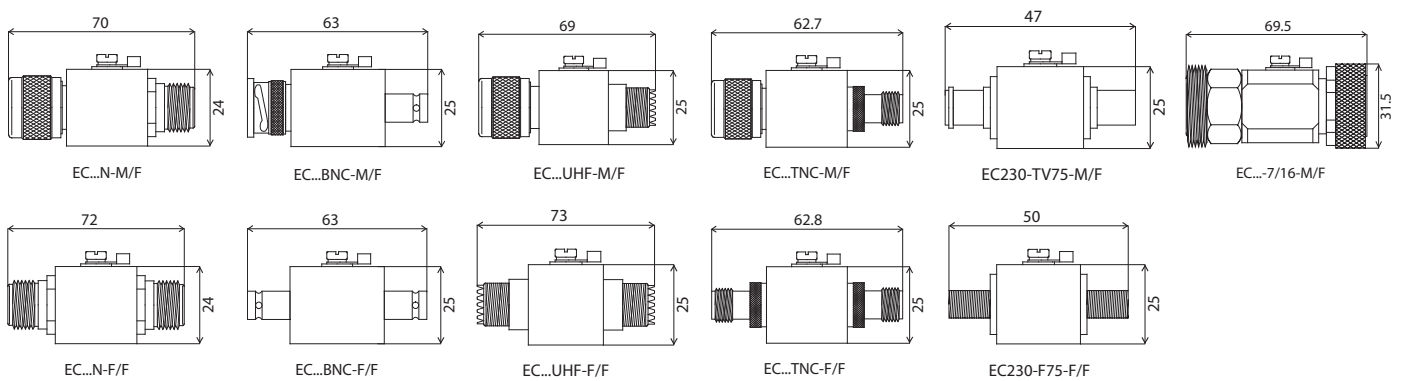
Code	Désignation	Description
643101	EZV-BNC12-F/F	Parafoudre vidéo coaxial 12V connecteur BNC F/F



Les parafoudres EC assurent la protection des systèmes de transmissions contre les surtensions : Emetteurs/récepteurs, répéteurs, recherche de personne, commandes radio...

- Courant nominal de décharge I_n 10 kA, I_{max} 20 kA, I_{imp} 2.5 kA
- Raccordement type TV, F, BNC, TNC, N, UHF, 7/16.
- Fréquence max. < 2.6 GHz (selon connecteurs)
- Puissance max. 300 W (600 W sur demande)

Dimensions



Caractéristiques

Références	EC230-N	EC350-N	EC230-BNC	EC350-BNC	EC230-UHF	EC350-UHF
Type de parafoudre						
Tension max. de service permanent U_c	180 VDC	280 VDC	180 VDC	280 VDC	180 VDC	280 VDC
Courant nom. de décharge I_n (8/20 μ s)	10 kA	10 kA	10 kA	10 kA	10 kA	10 kA
Courant max. de décharge I_{max} (8/20 μ s)	20 kA	20 kA	20 kA	20 kA	20 kA	20 kA
Courant max. de décharge I_{imp} (10/350 μ s)	2.5 kA	2.5 kA	2.5 kA	2.5 kA	2.5 kA	2.5 kA
Tension résiduelle (1kV/ μ s)	< 700	< 900	< 700	< 900	< 700	< 900
Gamme de fréquence	0 à 2,6 GHz	0 à 2,6 GHz	0 à 2,6 GHz	0 à 2,6 GHz	0 à 0,6 GHz	0 à 0,6 GHz
Puissance de sortie max. Pt	125 W	300 W	125 W	300 W	125 W	300 W
Perte par insertion	< 0,4 dB	< 0,4 dB	< 0,4 dB	< 0,4 dB	< 0,4 dB	< 0,4 dB
Impédance caractéristique	50 Ohms	50 Ohms	50 Ohms	50 Ohms	50 Ohms	50 Ohms
Température de service	- 40°C / + 80°C	- 40°C / + 80°C	- 40°C / + 80°C	- 40°C / + 80°C	- 40°C / + 80°C	- 40°C / + 80°C
Type connecteurs	N M/F ou F/F	N M/F ou F/F	BNC M/F ou F/F	BNC M/F ou F/F	UHF M/F ou F/F	UHF M/F ou F/F
Matériau boîtier	Métal	Métal	Métal	Métal	Métal	Métal
Classe d'essai NF EN 61643-21	C1, C2, C3, D1					

Références	EC230-7/16	EC350-7/16	EC230-F75	EC230-TV75	EC230-TNC	EC350-TNC
Type de parafoudre						
Tension max. de service permanent U_c	180 VDC	280 VDC	180 VDC	180 VDC	180 VDC	280 VDC
Courant nom. de décharge I_n (8/20 μ s)	10 kA	10 kA	10 kA	10 kA	10 kA	10 kA
Courant max. de décharge I_{max} (8/20 μ s)	20 kA	20 kA	20 kA	20 kA	20 kA	20 kA
Courant max. de décharge I_{imp} (10/350 μ s)	2.5 kA	2.5 kA	2.5 kA	2.5 kA	2.5 kA	2.5 kA
Tension résiduelle (1kV/ μ s)	< 700	< 900	< 700	< 700	< 700	< 900
Gamme de fréquence	0 à 2,5 GHz	0 à 2,5 GHz	0 à 2,5 GHz	0 à 2 GHz	0 à 2,6 GHz	0 à 2,6 GHz
Puissance de sortie max. Pt	125 W	300 W	125 W	125 W	125 W	300 W
Perte par insertion	< 0,2 dB	< 0,2 dB	< 0,4 dB	< 0,4 dB	< 0,4 dB	< 0,4 dB
Impédance caractéristique	50 Ohms	50 Ohms	75 Ohms	50 Ohms	50 Ohms	50 Ohms
Température de service	- 40°C / + 80°C	- 40°C / + 80°C	- 40°C / + 80°C	- 40°C / + 80°C	- 40°C / + 80°C	- 40°C / + 80°C
Type connecteurs	7/16 M/F	7/16 M/F	F F/F	TV M/F	TNC M/F ou F/F	TNC M/F ou F/F
Matériau boîtier	Métal	Métal	Métal	Métal	Métal	Métal
Classe d'essai NF EN 61643-21	C1, C2, C3, D1					

Références

Code	Désignation	Description	Code	Désignation	Description
643510	EC230-N-M/F	Parafoudre liaison coaxiales connecteurs N M/F 180V	643507	EC350-BNC-M/F	Parafoudre liaison coaxiales connecteurs BNC M/F 280V
643508	EC230-N-F/F	Parafoudre liaison coaxiales connecteurs N F/F 180V	643505	EC350-BNC-F/F	Parafoudre liaison coaxiales connecteurs BNC F/F 280V
643511	EC350-N-M/F	Parafoudre liaison coaxiales connecteurs N M/F 280V	643501	EC230-TV75-M/F	Parafoudre liaison coaxiales connecteurs TV M/F 180V
643509	EC350-N-F/F	Parafoudre liaison coaxiales connecteurs N F/F 280V	643502	EC230-F75-F/F	Parafoudre liaison coaxiales connecteurs F F/F 180V
643516	EC230-UHF-M/F	Parafoudre liaison coaxiales connecteurs UHF M/F 180V	643512	EC230-7/16-M/F	Parafoudre liaison coaxiales connecteurs 7/16 M/F 180V
643514	EC230-UHF-F/F	Parafoudre liaison coaxiales connecteurs UHF F/F 180V	643513	EC350-7/16-M/F	Parafoudre liaison coaxiales connecteurs 7/16 M/F 280V
643517	EC350-UHF-M/F	Parafoudre liaison coaxiales connecteurs UHF M/F 280V	643520	EC230-TNC-M/F	Parafoudre liaison coaxiales connecteurs TNC M/F 180V
643515	EC350-UHF-F/F	Parafoudre liaison coaxiales connecteurs UHF F/F 280V	643518	EC230-TNC-F/F	Parafoudre liaison coaxiales connecteurs TNC F/F 180V
643506	EC230-BNC-M/F	Parafoudre liaison coaxiales connecteurs BNC M/F 180V	643521	EC350-TNC-M/F	Parafoudre liaison coaxiales connecteurs TNC M/F 280V
643504	EC230-BNC-F/F	Parafoudre liaison coaxiales connecteurs BNC F/F 180V	643519	EC350-TNC-F/F	Parafoudre liaison coaxiales connecteurs TNC F/F 280V