

ELT-O

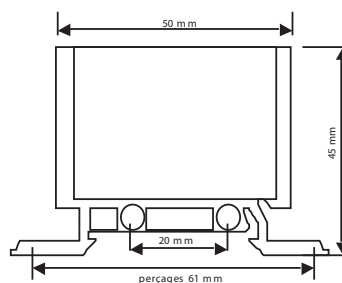
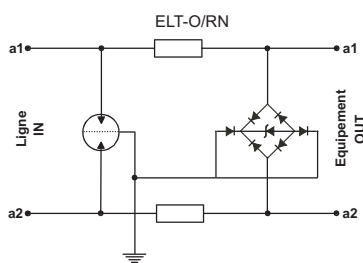
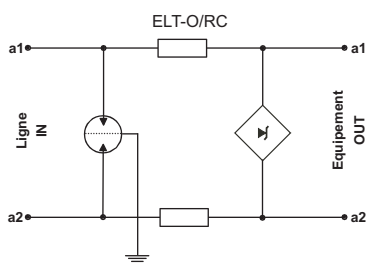
**Téléphone - Rail / Murale
RTC/ADSL - Numéris®**

Parafoudre ELT-O/ pour la protection des équipements téléphoniques :

- analogiques (RTC/ADSL) : modems, fax, téléphones, répondeurs, télétransmetteurs..
- numériques (Numéris® 2 fils accès S) : modems, postes maître.

- **ELT-O/RC compatible ADSL 2 Mbits/s**
- **ELT-O/RN compatible Numéris® 4 Mbits/s (1 et 2 paires)**
- **Entrée / sortie sur fil**
- **Fixation sur rail Din ou directe**

Schéma et dimensions



Caractéristiques

Références	ELT-O/RC	ELT-O/RN
Type de parafoudre	Téléphonique	Téléphonique
Tension nominale U_n	175 VDC	+/- 6 VDC
Tension max. U_c	185 VDC	+/- 7 VDC
Courant de charge assigné I_n	275 mA	275 mA
Courant nominal de décharge I_n (I_{max}) (catégorie C2 10 chocs 8/20 μ s)	5kA (10kA)	5kA (10kA)
Tension résiduelle à 5kA (a1/a2 / a1-a2/PE)	< 250V / 700V	15V / 700V
Résistance série en ohm	0.1	< 8
Débit nominal	2 Mbits/s	4 Mbits/s
Temps de réponse	<25ns	<25ns
Capacité de raccordement		2,5 mm ² max
Température de service		- 25°C / + 70°C
Matériau boîtier		Polyamide UL 94 VO
Montage		sur rail din
Couleur		gris
Classe d'essai (NF EN 61643-21)		C1,C2,C3

Références

Code	Désignation	Description
520350	ELT-O/RC	Parafoudre ligne RTC
520351	ELT-O/RN	Parafoudre ligne numérique